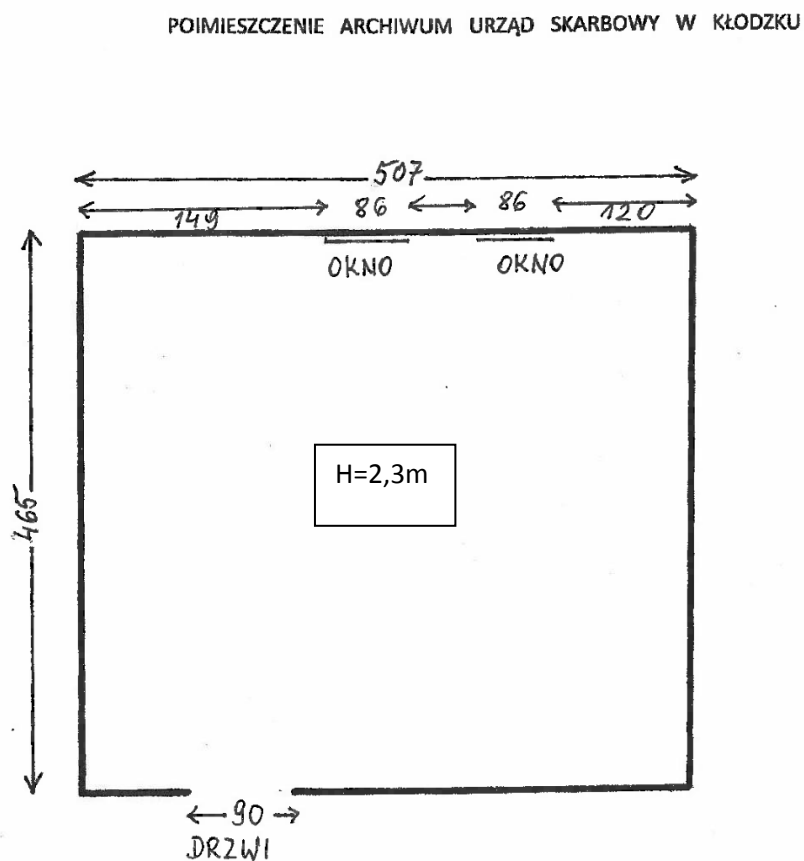


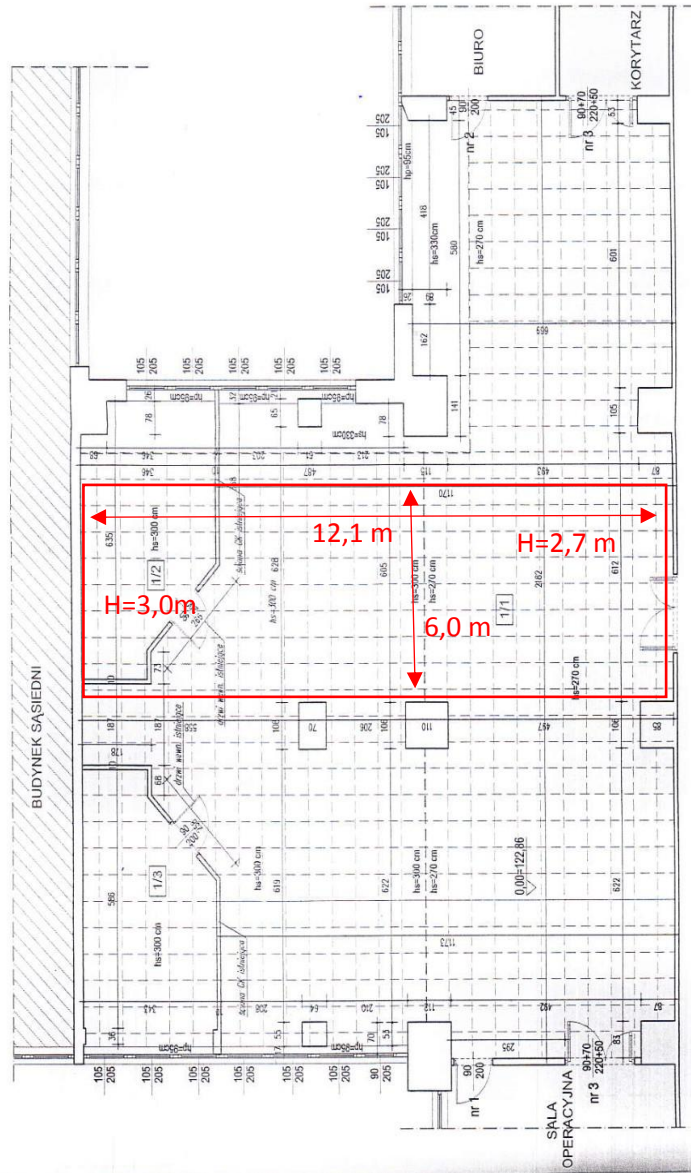
„Dostawa wraz z montażem archiwalnych regałów przesuwanych do pomieszczeń archiwum Urzędu Skarbowego Wrocław Fabryczna ul. Ostrowskiego 5 we Wrocławiu oraz Urzędu Skarbowego ul. Walasiewiczówny 1 w Kłodzku”.

Załącznik nr 3. Rysunki pomieszczeń archiwum.



„Dostawa wraz z montażem archiwalnych regałów przesuwnych do pomieszczeń archiwum Urzędu Skarbowego Wrocław Fabryczna ul. Ostrowskiego 5 we Wrocławiu oraz Urzędu Skarbowego ul. Walasiewiczówny 1 w Kłodzku”.

Archiwum Urzędu Skarbowego Wrocław Fabryczna



istniejący sufit podwyższony – kasety 60 x 60 cm  
wys. 210 i 300 cm

ZESTAWIENIE POWIERZCHNI	
nr poka.	rodzaj powierzchni
1/1	ściana
1/2	podłoga
1/3	cegiełki
powierzchnia użytkowa	
nr	rodzaj
1/1	ściana
1/2	podłoga
1/3	cegiełki
powierzchnia użytkowa	
nr	rodzaj
1/1	ściana
1/2	podłoga
1/3	cegiełki
powierzchnia użytkowa	

**BIURO ARCHYTEKTONICZNO-INŻYNIERSKIE  
PROEXBUD WROCŁAW Sp. z o.o.**

adres biura wrocławski: ul. Ostrowskiego 5 we Wrocławiu  
nr tel.: 71 793 30 15  
e-mail: kontakt@proexbud.com.pl  
www.proexbud.com.pl

adres inwestycji: ul. Ostrowskiego 5 we Wrocławiu  
dz. nr 8/23, obręb Grabiszyn

przebudowa pomieszczenia biurowego  
na archiwum akt, na parterze budynku  
urzędu skarbowego wrocław - fabryczna

nr rys. 1/1  
data: 12.2016

tytuł: INWENTARYZACJA  
rezultatu - część biurowa i archiwum

projektant: mgr inż. arch. Maja Wrocławska  
nr upraw. 301 101 / D.U.W.  
projektant: mgr inż. arch. Michał Wrocłowski  
nr upraw. 301 101 / D.U.W.  
autoryzacja: mgr inż. arch. Michał Wrocłowski  
nr upraw. 301 101 / D.U.W.

projekt chroniony ustawą o prawach autorów praw w zakresie prawa zastępczego  
wykorzystywanie tego projektu przez inne jednostki inżynierskie wymaga zgody autora