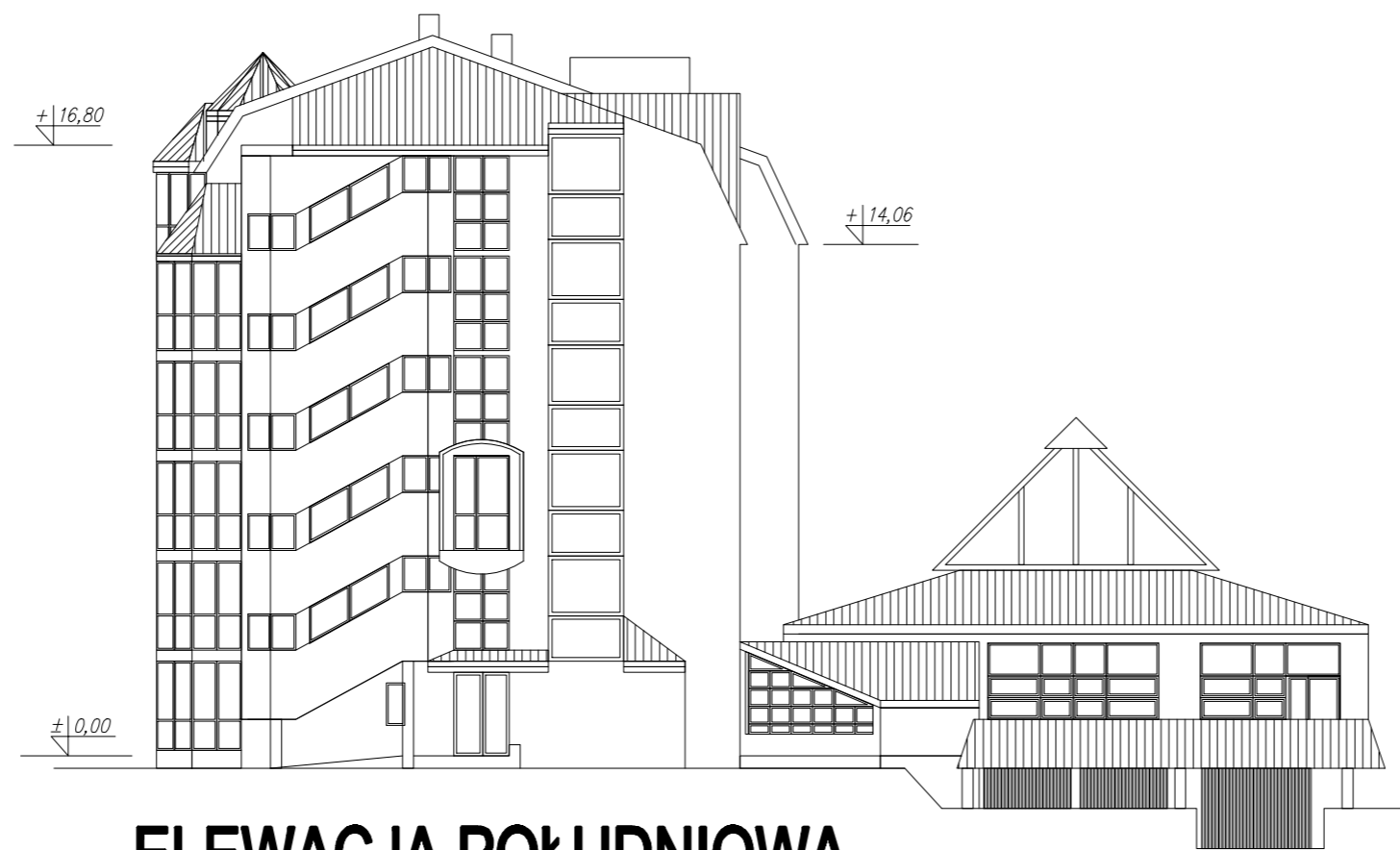




ELEWACJA WSCHODNIA



ELEWACJA POŁUDNIOWA

nr zmian	data	opis zmian
A	10.01.2017r.	uzupełniono budynek
B	-	
C	-	

Jednostka projektowa	Przebudowa budynku Urzędu Kontroli Skarbowej we Wrocławiu		
AS PROJEKT Agencja Szacunkowa ul. Bracka 18 55-000 Złotoryja	ul. Stacyjna 10 i 10a		
	56 - 613 Wrocław		
	Dzielnica numer	Obręb	
	3/5, 3/17, 3/19	Stare Miasto 0001	

Tytuł rys.	ELEWACJE WSCHODNIA I POŁUDNIOWA INWENTARYZACJA		
------------	---	--	--

Zespół	Imię i nazwisko	Nr upr.	Podpis
Projektant	mgr inż. arch. Waldemar Samolowicz <small>uprawnienie do projektowania bez ograniczeń w specjalności architektura</small>	23067/DUW	
Sprawdzający	mgr inż. arch. Andrzej Mazajowski <small>uprawnienie do projektowania bez ograniczeń w specjalności architektura</small>	16690/Lw	
Opracował			

M. r. rys.	16-24	1:200	PW	2016-12-07	Architektura	02IN IndA
	Nr proj.	Skala	Faza	Data	Brand	