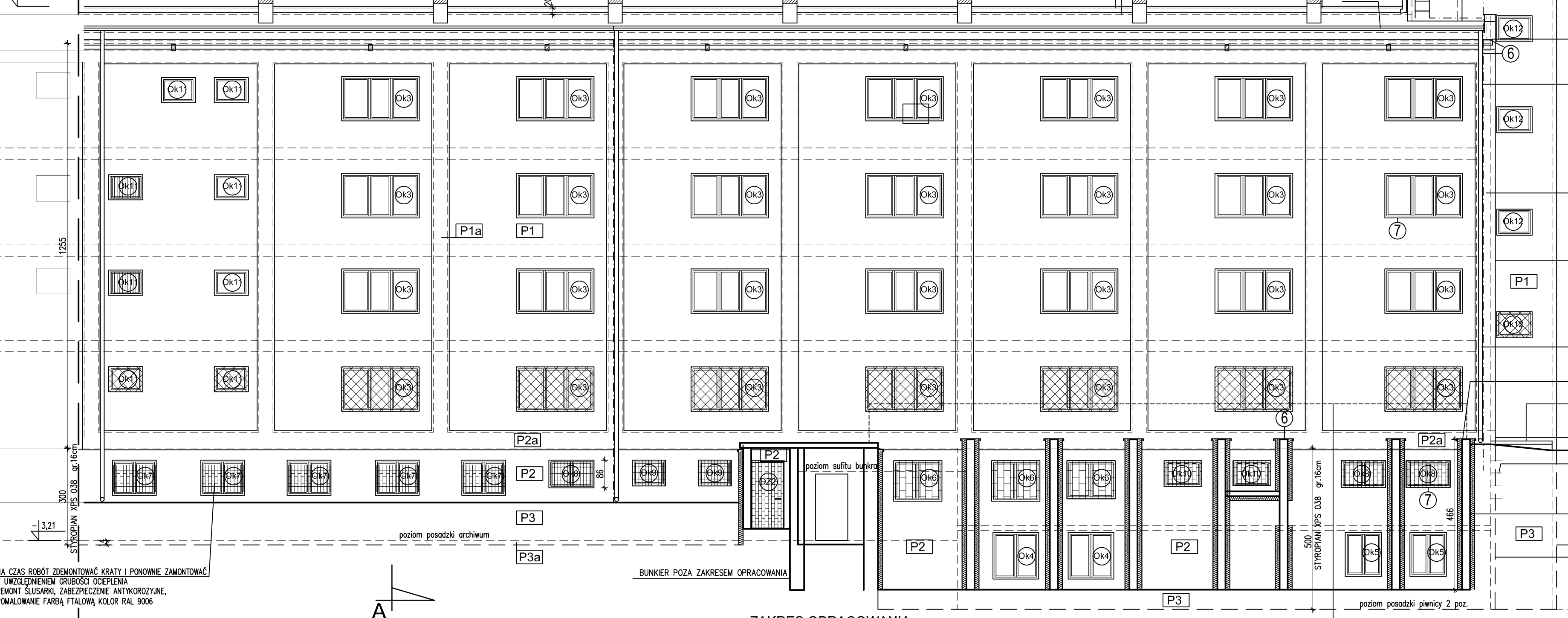


DOCIEPLENIE STROPODACHÓW STYROPAPE EPS 100-033 $\lambda=0,033$ W/mK GR. 20CM

+13,35

+15,61



- DEMONTAŻ RURY SPUSTOWEJ NA CZAS ROBÓT
PONOWNY MONTAŻ PO OCIEPLENIU
DEMONTAŻ DRABINY NA CZAS ROBÓT
PONOWNY MONTAŻ PO OCIEPLENIU
NA DYSTANSACH TERMICZNYCH
- STYROPIAN XPS
GR.5CM
- RS Ø120
- P1a
- DOCIEPLENIE ŚCIAN
STYROPIAN EPS 032 gr.14cm,
KRAWĘDZ ŚCIANY PROJEKTOWANA
KRAWĘDZ ŚCIANY ISTNIEJĄCA
- DEMONTAŻ OKABLOWANIA NA CZAS OCIEPLENIA
PONOWNY MONTAŻ W OSŁONACH
Z UWZGLĘDNIENIEM GRUBOŚCI OCIEPLENIA
PAS SZEROKOŚCI 59CM ZE
STYROPIANU XPS GR. 14CM
ISTNIEJĄCA KŁAPE WYŁAZOWĄ
DOSTOSOWAĆ DO NOWEGO OTWORU
±0,00
- DEMONTAŻ KLAMER WYŁAZOWYCH
NA CZAS ROBÓT PO OCIEPLENIU
MONTOWAĆ NA DYTANSACH TERM.
- WYINIĘCIE STYROPIANU NA MURY
50CM,
P3
- DOCIEPLENIE ŚCIAN W GRUNCIE
STYROPIAN XPS 038 gr.16cm,
P3a
- WYKONANIE I MONTAŻ BALUSTRADY
WZDŁUŻ MURU DŁ. 18,55M
WYS. 110CM, MAX PRZEŚM POM.
ELEMENTAMI - 20CM

- P1** ŚCIANA ZEWNĘTRZNA PROJ.
FARBA SILIKONOWA
TYNK MINERALNY GR. 1,5mm
STYROPIAN $\lambda=0,032$ (W/mK) GR.14CM
PODŁOŻE ISTNIEJĄCE MUR CEGLANY
- P1a** ŚCIANA ZEWNĘTRZNA PROJ.
TYNK MOZAIKOWY NA SIATCE
STYROPIAN $\lambda=0,032$ (W/mK) GR.14CM
PODŁOŻE ISTNIEJĄCE MUR CEGLANY
- P2** ŚCIANA ZEWN. COKOŁOWA PROJ.
TYNK MOZAIKOWY NA PODWÓJNEJ SIATCE
STYROPIAN XPS $\lambda=0,038$ (W/mK) GR.16CM
KLEJ BITUMICZNY
IZOLACJA PIONOWA PRZECIWMILGOCIOWA
ŚCIANA ISTNIEJĄCA
- P2a** ŚCIANA ZEWN. -PAS POZIOMY
TYNK MOZAIKOWY NA PODWÓJNEJ SIATCE
STYROPIAN XPS $\lambda=0,038$ (W/mK) GR.14CM
KLEJ BITUMICZNY
IZOLACJA PIONOWA PRZECIWMILGOCIOWA
ŚCIANA ISTNIEJĄCA
- P3** ŚCIANA PIWNICZNA W GRUNCIE PROJ.
WŁÓKNINA W GRUNCIE
IZOLACJA Z FOLII KUBELKOWEJ,
STYROPIAN XPS $\lambda=0,038$ (W/mK) GR.16CM
KLEJ BITUMICZNY
IZOLACJA PIONOWA PRZECIWMILGOCIOWA
ŚCIANA ISTNIEJĄCA
- P3a** ŚCIANA PIWNICZNA W GRUNCIE PROJ.
IZOLACJA PIONOWA PRZECIWMILGOCIOWA
ŚCIANA ISTNIEJĄCA
- S** STROPODACH
1 x PAPA TERMOIZOLACYJNA NA WELONIE SBS GR. 5,2mm
STROPAPĄ EPS 100-033 $\lambda=0,033$ (W/mK) GR. 20CM
PODŁOŻE ISTNIEJĄCE-STYROPIAN NA PAPIE

DO USUNIĘCIA	
KRAWĘDZIE ISTNIEJĄCE	
ZAMUROWANIA - CEGŁA PEŁNA	
6	ORYGNOWNANIE I OBRÓBKA BLACHARSKA - TYTAN CYNK GR. 0,7MM
7	PARAPET - BLACHA, TYTAN CYNK GR. 0,7MM
Ok1	WYMIANA STOLARKI

NA CZAS ROBÓT ZDEMONTOWAĆ KRATY I PONOWNIE ZAMONTOWAĆ
Z UWZGLĘDNIENIEM GRUBOŚCI OCIEPLENIA
REMONT ŚLUSARKI, ZABEZPIECZENIE ANTYKOROZYJNE,
POMALOWANIE FARBĄ FTALOWĄ KOLOR RAL 9006

BUNKIER POZA ZAKRESEM OPRACOWANIA

ZAKRES OPRACOWANIA

ZESTAWIENIE STOLARKI OKIENNEJ PCV												
NAZWA	Ok1	Ok2	Ok3	Ok4	Ok5	Ok6	Ok7	Ok8	Ok9	Ok10	Ok11	Ok12
WYMIARY OKNA	2000	2000	2410	1420	1130	1500	1360	1380	1030	1170	1060	1100
SM	1960	1760	2410	1420	1130	1500	1360	1380	1030	1170	1060	1100
HM	1960	1760	2410	1420	1130	1500	1360	1380	1030	1170	1060	1100

NAZWA	Dz1	Dz2	Dz3	Dz4
SCHEMAT				
WYMIARY OTWORU W ŚWIETLE	Ss 1000 + 2x570 Hs 2100	900	1420	1000
	S - szklenie, szkło bezpieczne P-4			

UWAGA: PRZED PRZYSTĄPIENIEM DO REALIZACJI ZAMÓWIENIA NALEŻY DOKONAĆ POMIARÓW Z NATURY

OZNACZENIA:
±0,00 - poziom stanu wykończonego

DOLNOŚLĄSKA
AGENCJA ENERGII I ŚRODOWISKA S.C. ul. Pełczyńska 11, 51-180 Wrocław
Agnieszka Cena-Soroko, Jerzy Żurawski,

PROJEKT BUDOWLANY REMONTU W ZAKRESIE
TERMOMODERNIZACJI BUDYNKU URZĘDU SKARBOWEGO
W GŁOGOWIE

ELEWACJA TYLNA

OBIEKT: BUDYNEK UŻYTECZNOŚCI PUBLICZNEJ, UL. A. MICKIEWICZA 53, 67-200 GŁOGÓW DZ. NR 111/7, OBRĘB-0001 NADODRZE

INWESTOR: IZBA SKARBOWA WE WROCŁAWIU UL. POWSTAŃCÓW ŚL. 24, 26, 53-333 WROCŁAW

PROJEKTANT: ARCH. AGNIESZKA CENA-SOROKO nr upr. 69/84/WBPP w specjalności architektonicznej

SPRAWDZIŁ: ARCH. EDWARD KAMIENSKI nr upr. St-369/73 w specjalności architektonicznej

BRANŻA: ARCH

10.11.2016

NR RYSUNKU: 3

SKALA: 1:100

PODPIS: