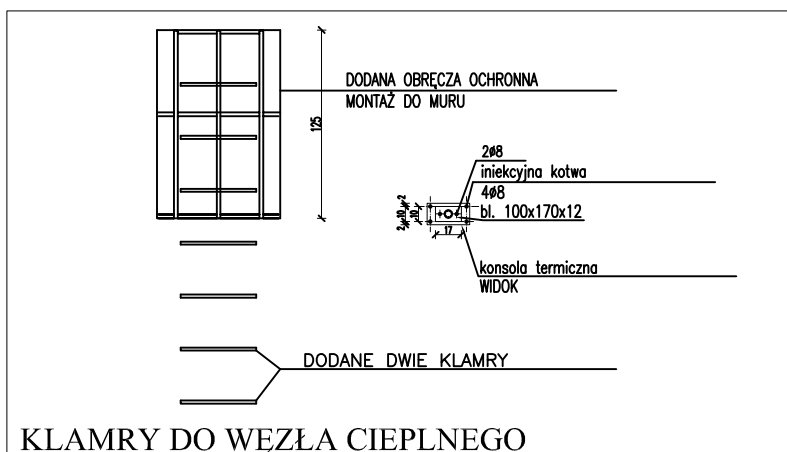


DRABINA NA STROPODACH



KLAMRY DO WĘZŁA CIEPLNEGO

ELEMENTY ŁĄCZONE ZA POM. SPAWANIA  
 DO MURU PRZYKRĘCANE ZA POM. KONSOLI TERMICZNEJ  
 KONSOLA DO ŚCIANY ZA POMOCĄ KOTEW INIEKCYJNYCH 4  $\phi$  8  
 DRABINA DO KONSOLI ZA POMOCĄ KOTEW 2  $\phi$  8

UWAGA:  
 PRZED PODJĘCIEM PRAC NALEŻY DOKONAĆ POMIARÓW Z NATURY

DOLNOŚLĄSKA		Agnieszka Cena-Soroko, Jerzy Żurawski, ul. Pełczyńska 11, 51-180 Wrocław
AGENCJA ENERGII I ŚRODOWISKA S.C.		
PROJEKT WYKONAWCZY REMONTU W ZAKRESIE TERMOMODERNIZACJI BUDYNKU URZĘDU SKARBOWEGO W GŁOGOWIE		NR RYSUNKU: <b>8/W</b>
DRABINA, KLAMRY WYŁAZOWE		SKALA: <b>1:50</b>
OBIEKT:	BUDYNEK UŻYTECZNOŚCI PUBLICZNEJ, UL. A. MICKIEWICZA 53, 67-200 GŁOGÓW DZ. NR 111/7, OBRĘB-0001 NADODRZE	BRANŻA: ARCH
INWESTOR:	IZBA SKARBOWA WE WROCŁAWIU UL. POWSTANCÓW ŚL. 24,26, 53-333 WROCŁAW	10.11.2016
PROJEKTANT: ARCHITEKTURA:	ARCH. AGNIESZKA CENA-SOROKO nr upr. 69/84/WBPP w specjalności architektonicznej	PODPIS: