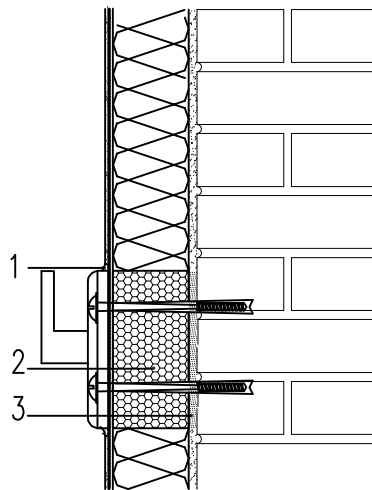


Mocowanie na systemie ociepleniowym elementów zewnętrznych (haki, lampy, itp.) z wykorzystaniem cylindra montażowego



- 1 Elastyczny kit uszczelniający
- 2 Cylinder montażowy z utwardzonej pianki
- 3 Klej montażowy

DOLNOŚLĄSKA		Agnieszka Cena-Soroko, Jerzy Żurawski, AGENCJA ENERGII I ŚRODOWISKA S.C. ul. Pełczyńska 11, 51-180 Wrocław	
PROJEKT WYKONAWCZY REMONTU W ZAKRESIE TERMOMODERNIZACJI BUDYNKU URZĘDU SKARBOWEGO W GŁOGOWIE			NR RYSUNKU: <b>7/W</b>
DETAL - MONTAŻ HAKÓW, LAMP ITP.			
OBIEKT:	BUDYNEK UŻYTECZNOŚCI PUBLICZNEJ, UL. A. MICKIEWICZA 53 , 67-200 GŁOGÓW DZ. NR 111/7, OBREB-0001 NADODRZE		BRANŻA: ARCH
INWESTOR:	IZBA SKARBOWA WE WROCŁAWIU UL. POWSTAŃCÓW ŚL. 24,26, 53-333 WROCŁAW		10.11.2016
PROJEKTANT: ARCHITEKTURA:	ARCH. AGNIESZKA CENA-SOROKO nr upr. 69/84/WBPP w specjalności architektonicznej		PODPIS: