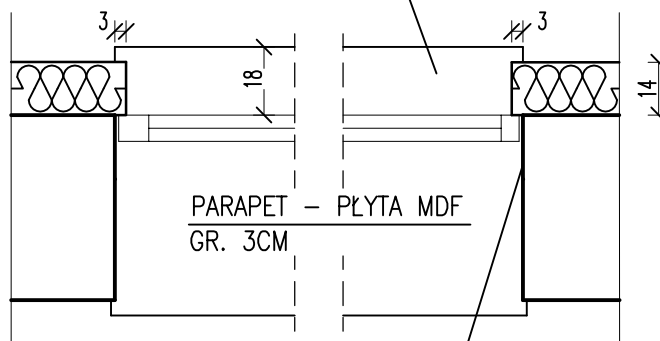


PARAPET – BACHA TYTAN
CYNK PATYNA GR. 0,7MM



WYKOŃCZENIE OŚCIEŻY
TYNKIEM CEM. WAP.
1,5CM

Ciepły montaż stolarki z zastosowaniem 3 – ech warstw połączenia okna z murem:

1. - wewnętrznej warstwy paroszczelnej,
2. - środkowej warstwy termoizolacyjnej i akustycznej,,
3. - zewnętrznej warstwy paroprzepuszczalnej.

UWAGA:

PRZED PODJĘCIEM PRAC NALEŻY DOKONAĆ POMIARÓW Z NATURY

DOLNOŚLĄSKA		Agnieszka Cena-Soroko, Jerzy Żurawski, AGENCJA ENERGII I ŚRODOWISKA S.C. ul. Pełczyńska 11, 51-180 Wrocław
PROJEKT WYKONAWCZY REMONTU W ZAKRESIE TERMOMODERNIZACJI BUDYNKU URZĘDU SKARBOWEGO W GŁOGOWIE		
		NR RYSUNKU: 3/W
CIEPŁY MONTAŻ STOLARKI		SKALA: 1:20
OBIEKT:	BUDYNEK UŻYTECZNOŚCI PUBLICZNEJ, UL. A. MICKIEWICZA 53 , 67-200 GŁOGÓW DZ. NR 111/7, OBRĘB-0001 NADODRZE	BRANŻA: ARCH
INWESTOR:	IZBA SKARBOWA WE WROCŁAWIU UL. POWSTAŃCÓW ŚL. 24,26, 53-333 WROCŁAW	10.11.2016
PROJEKTANT: ARCHITEKTURA:	ARCH. AGNIESZKA CENA-SOROKO nr upr. 69/84/WBPP w specjalności architektonicznej	PODPIS: