

Niskie podatki

Pierwsze wynagrodzenia

Warszawa, 30 czerwca 2022 r.

► Niskie podatki to m.in.:

12% PIT + kwota wolna 30 tys. zł + 32% PIT dopiero od nadwyżki ponad 120 tys. zł **już w 2022 r.**

od 1 lipca 2022 r.



likwidacja tzw. ulgi dla klasy średniej



likwidacja tzw. mechanizmu rolowania zaliczek

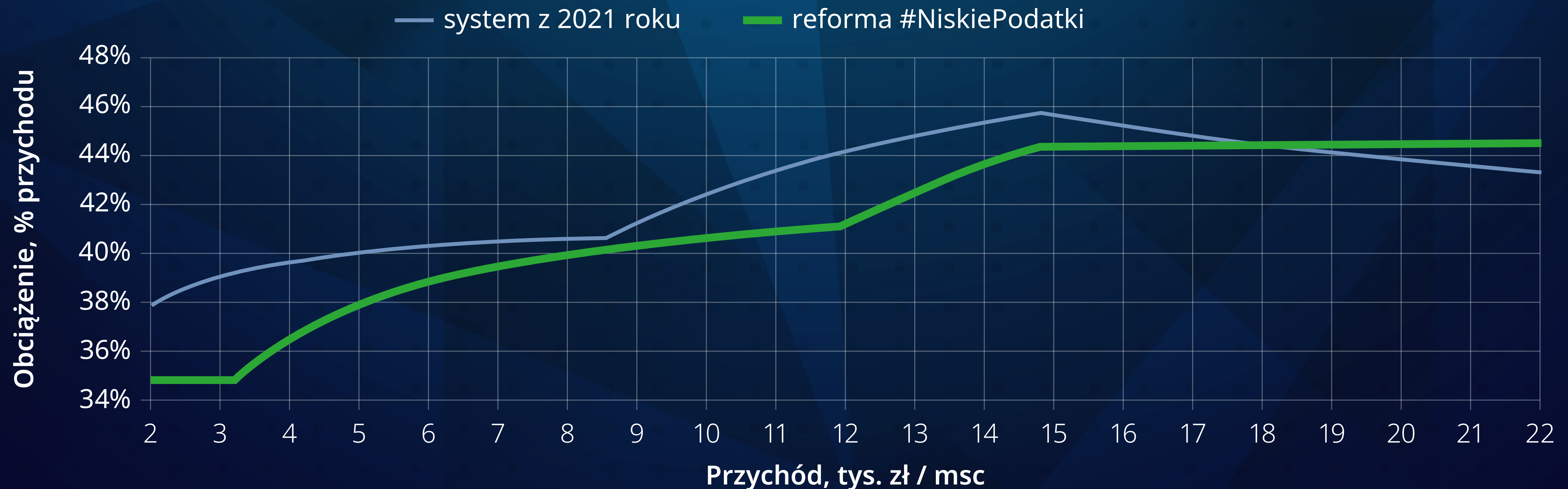
od 1 stycznia 2023 r.



Możliwość korzystania z kwoty wolnej nawet u trzech płatników oraz przy umowach zlecenia

► Zmieniamy zasady zamiast wracać do systemu z 2021 r., bo to zmiany na lepsze

Suma obciążenia podatkowo-składkowego na umowie o pracę (PIT+ZUS+NFZ+FP+FGŚP) jako procent całkowitego kosztu pracy UoP dla singla



▶ Niskie podatki to mniejsze obciążenia dla mniej zarabiających

- ✓ Zarobki na rękę osoby na płacy minimalnej wzrosną o 15 proc. w porównaniu do 2021
- ✓ Przy wysokich zarobkach obciążenie podatkiem i składką rośnie w stosunku do 2021 r.

	2021	#NiskiePodatki
Osoba zarabiająca 2,5 × przeciętnego wynagrodzenia	+ 6,2 p.p. więcej składek i podatków niż osoba zarabiająca 0,5 × przeciętnego wynagrodzenia	+ 9,6 p.p. więcej składek i podatków niż osoba zarabiająca 0,5 × przeciętnego wynagrodzenia
Osoba zarabiająca 5 × przeciętne wynagrodzenie	+ 2,6 p.p. więcej składek i podatków niż osoba zarabiająca 0,5 × przeciętnego wynagrodzenia	+ 9,8 p.p. więcej składek i podatków niż osoba zarabiająca 0,5 × przeciętnego wynagrodzenia

▶ **Korzyści na lata:**

- ✓ Upraszczamy i stabilizujemy system podatkowy
- ✓ Zmniejszamy nierówności społeczne
- ✓ Beneficjentami reformy są: pracownicy, zleceniobiorcy, przedsiębiorcy, seniorzy, rodziny
- ✓ Wspólnie wypracowaliśmy kompromisowe przepisy
- ✓ 15 mld zł! Tyle pieniędzy zostanie w portfelach Polaków



► Bilans zmian:

- ✓ Zostawiamy wszystkie korzystne zmiany ze stycznia w tym m.in.: wyższą kwotę wolną (30 tys. zł) i 32-proc. podatek dopiero od nadwyżki ponad 120 tys. zł rocznie
- ✓ Obniżamy stawkę PIT z 17 proc. do 12 proc. dla wszystkich podatników na skali (pracowników, zleceniobiorców, emerytów, przedsiębiorców). W sumie obniżamy wysokość podatku dla 13 mln podatników. Maksymalny zysk roczny to 4,5 tys. zł
- ✓ Przedsiębiorcom, którzy nie mogą korzystać z obniżonej stawki PIT umożliwiamy limitowane odliczenie składki zdrowotnej
- ✓ Dajemy możliwość powrotu na skalę przedsiębiorcom, którzy wybrali podatek liniowy lub ryczałt
- ✓ Likwidujemy kontrowersyjne rozwiązania takie jak ulga dla klasy średniej i dualizm w obliczaniu zaliczek na PIT
- ✓ Uelastyczniamy zasady stosowania kwoty wolnej, która będzie dzielona nawet pomiędzy 3 płatników i stosowana również przy umowach zlecenia
- ✓ Wprowadzamy preferencyjne rozliczenie dochodów rodziców samotnie wychowujących dzieci
- ✓ Wprowadzamy kolejne preferencje prorodzinne
- ✓ Zwiększamy wpływy dla OPP do 1,5 proc.
- ✓ Zabezpieczamy dochody samorządów

▶ **Nowe korzystniejsze zasady**

- ✓ 12 proc. PIT dla wszystkich podatników na skali – zamiast skomplikowanej ulgi dla klasy średniej
- ✓ ograniczenie wysokich dopłat przy rozliczeniu rocznym
- ✓ niższe zaliczki na PIT w ostatnich miesiącach roku (niż w 2021 i na zasadach ze stycznia 2022)



► Kalkulator wynagrodzeń na podatki.gov.pl/niskiepodatki

Każdy podatnik obliczy
swoje wynagrodzenie na rękę

- ✓ **I FAZA** – 1 lipca: umowy o pracę i umowy zlecenia
- ✓ **II FAZA** – 8 lipca: zbietgi umów o pracę i umów zlecenia
- ✓ **III FAZA** – 15 lipca: emerytury i zbietgi umów z emeryturą
- ✓ **IV FAZA** – 22 lipca: wspólne rozliczenie z małżonkiem
- ✓ **V FAZA** – 5 sierpnia: działalność gospodarcza



▶ **Efekty reformy**

Co się zmieni w wynagrodzeniach
na przykładzie nauczycieli i mundurowych



▶ **Pracownik na etacie (np. nauczyciel)**

Jedna umowa



Wynagrodzenie 3 693,46 zł w każdym miesiącu (złożony PIT-2)

efekt w rozliczeniu rocznym
(bez ulg i innych preferencji podatkowych)

	2021	2022 - zasady z 1 stycznia	2022 po reformie
Podatek należny za cały rok	2 503	892	629
Suma zaliczek pobranych przez płatników	2 508	888	756
Dopłata podatnika	0	4	0
Nadpłata	5	0	127

efekt w zaliczkach

	Zaliczki 2021	Zaliczki 2022 (zasady z 1 stycznia + odroczenie poboru zaliczek)	Zaliczki 2022 po reformie	2022 Wynagrodzenie „do ręki”*
styczeń	209	74	74	2 826,25
luty	209	74	74	2 826,25
marzec	209	74	74	2 826,25
kwiecień	209	74	74	2 826,25
maj	209	74	74	2 826,25
czerwiec	209	74	74	2 826,25
lipiec	209	74	52	2 848,25
sierpień	209	74	52	2 848,25
wrzesień	209	74	52	2 848,25
październik	209	74	52	2 848,25
listopad	209	74	52	2 848,25
grudzień	209	74	52	2 848,25

* Wynagrodzenie bez ewentualnych dodatkowych potrąceń (wyłącznie PIT i NFZ)

Wynagrodzenie 4 099,74 zł w każdym miesiącu (złożony PIT-2)

efekt w zaliczkach

	Zaliczki 2021	Zaliczki 2022 (zasady z 1 stycznia + odroczenie poboru zaliczek)	Zaliczki 2022 po reformie	2022 Wynagrodzenie „do ręki”*
styczeń	241	134	134	3 085,28
luty	241	134	134	3 085,28
marzec	241	134	134	3 085,28
kwiecień	241	134	134	3 085,28
maj	241	134	134	3 085,28
czerwiec	241	134	134	3 085,28
lipiec	241	134	95	3 124,28
sierpień	241	134	95	3 124,28
wrzesień	241	134	95	3 124,28
październik	241	134	95	3 124,28
listopad	241	134	95	3 124,28
grudzień	241	134	95	3 124,28

efekt w rozliczeniu rocznym
(bez ulg i innych preferencji podatkowych)

	2021	2022 - zasady z 1 stycznia	2022 po reformie
Podatek należny za cały rok	2 892	1 607	1 134
Suma zaliczek pobranych przez płatników	2 892	1 608	1 374
Dopłata podatnika	0	0	0
Nadpłata	0	1	240

* Wynagrodzenie bez ewentualnych dodatkowych potrąceń (wyłącznie PIT i NFZ)

Wynagrodzenie 5 318,58 zł w każdym miesiącu (złożony PIT-2)

efekt w zaliczkach

efekt w rozliczeniu rocznym
(bez ulg i innych preferencji podatkowych)

	2021	2022 - zasady z 1 stycznia	2022 po reformie
Podatek należny za cały rok	4 059	3 752	2 649
Suma zaliczek pobranych przez płatników	4 056	3 756	3 204
Dopłata podatnika	3	0	0
Nadpłata	0	4	555

	Zaliczki 2021	Zaliczki 2022 (zasady z 1 stycznia + odroczenie poboru zaliczek)	Zaliczki 2022 po reformie	2022 Wynagrodzenie „do ręki”*
styczeń	338	313	313	3 863,35
luty	338	313	313	3 863,35
marzec	338	313	313	3 863,35
kwiecień	338	313	313	3 863,35
maj	338	313	313	3 863,35
czerwiec	338	313	313	3 863,35
lipiec	338	313	221	3 955,35
sierpień	338	313	221	3 955,35
wrzesień	338	313	221	3 955,35
październik	338	313	221	3 955,35
listopad	338	313	221	3 955,35
grudzień	338	313	221	3 955,35

* Wynagrodzenie bez ewentualnych dodatkowych potrąceń (wyłącznie PIT i NFZ)

Wynagrodzenie 6 795,97 zł w każdym miesiącu (złożony PIT-2)

efekt w zaliczkach

efekt w rozliczeniu rocznym
(bez ulg i innych preferencji podatkowych)

	2021	2022 - zasady z 1 stycznia	2022 po reformie
Podatek należny za cały rok	5 474	5 471	4 485
Suma zaliczek pobranych przez płatników	5 472	5 472	4 980
Dopłata podatnika	2	0	0
Nadpłata	0	1	495

	Zaliczki 2021	Zaliczki 2022 (zasady z 1 stycznia + odroczenie poboru zaliczek)	Zaliczki 2022 po reformie	2022 Wynagrodzenie „do ręki”*
styczeń	456	456	456	4 880,46
luty	456	456	456	4 880,46
marzec	456	456	456	4 880,46
kwiecień	456	456	456	4 880,46
maj	456	456	456	4 880,46
czerwiec	456	456	456	4 880,46
lipiec	456	456	374	4 962,46
sierpień	456	456	374	4 962,46
wrzesień	456	456	374	4 962,46
październik	456	456	374	4 962,46
listopad	456	456	374	4 962,46
grudzień	456	456	374	4 962,46

* Wynagrodzenie bez ewentualnych dodatkowych potrąceń (wyłącznie PIT i NFZ)

Wyższe zaliczki na etacie przy zarobkach ok. 11 tys. zł miesięcznie

efekt w zaliczkach

	Zaliczki 2021	Zaliczki 2022 (zasady z 1 stycznia + odroczenie poboru zaliczek)	Zaliczki 2022 po reformie	2022 Wynagrodzenie „do ręki”*
styczeń	792	792	792	7 845,63
luty	792	792	792	7 845,63
marzec	792	792	792	7 845,63
kwiecień	792	792	792	7 845,63
maj	792	792	792	7 845,63
czerwiec	792	792	792	7 845,63
lipiec	792	792	809	7 828,63
sierpień	792	792	809	7 828,63
wrzesień	792	792	809	7 828,63
październik	1 869	1 869	809	7 828,63
listopad	2 222	2 222	809	7 828,63
grudzień	2 222	2 222	809	7 828,63

efekt w rozliczeniu rocznym (bez ulg i innych preferencji podatkowych)

	2021	2022 - zasady z 1 stycznia	2022 po reformie
Podatek należny za cały rok	13 628	13 627	9 708
Suma zaliczek pobranych przez płatników	13 441	13 441	9 606
Dopłata podatnika	187	186	102
Nadpłata	0	0	0

* Wynagrodzenie bez ewentualnych dodatkowych potrąceń (wyłącznie PIT i NFZ)

▶ **Więcej niż jedno źródło dochodów**

Zbiegi umów



Niskie podatki

1 etat: 4 099,74 zł w każdym miesiącu (PIT-2) + 1/2 etatu u drugiego pracodawcy: 2 049,87 zł w każdym miesiącu

efekt w rozliczeniu rocznym (bez ulg i innych preferencji podatkowych)

	2021	2022 zasady z 1 stycznia	2022 po reformie
Podatek należny za cały rok	4 600	4 597	3 501
Suma zaliczek pobranych przez płatników	4 344	3 060	3 192
Do zapłaty (dopłata)	256	1 537	309
Nadpłata	0	0	0

efekt w zaliczkach

	1 etat 4 099,74 zł (PIT-2)				1/2 etatu 2 049,87 zł			
	Zaliczki 2021	Zaliczki 2022 (zasady z 1 stycznia + odroczenie poboru zaliczek)	Zaliczki 2022 po reformie	2022 Wynagrodzenie „do ręki”	Zaliczki 2021	Zaliczki 2022 (zasady z 1 stycznia + odroczenie poboru zaliczek)	Zaliczki 2022 po reformie	2022 Wynagrodzenie „do ręki”
styczeń	241	134	134	3 085,28	121	121	121	1 488,64
luty	241	134	134	3 085,28	121	121	121	1 488,64
marzec	241	134	134	3 085,28	121	121	121	1 488,64
kwiecień	241	134	134	3 085,28	121	121	121	1 488,64
maj	241	134	134	3 085,28	121	121	121	1 488,64
czerwiec	241	134	134	3 085,28	121	121	121	1 488,64
lipiec	241	134	95	3 124,28	121	121	182	1 427,64
sierpień	241	134	95	3 124,28	121	121	182	1 427,64
wrzesień	241	134	95	3 124,28	121	121	182	1 427,64
październik	241	134	95	3 124,28	121	121	182	1 427,64
listopad	241	134	95	3 124,28	121	121	182	1 427,64
grudzień	241	134	95	3 124,28	121	121	182	1 427,64

Niskie podatki

1 etat: 6 795,97 zł w każdym miesiącu (PIT-2) + 1/2 etatu u drugiego pracodawcy: 3 397,99 zł w każdym miesiącu

efekt w rozliczeniu rocznym (bez ulg i innych preferencji podatkowych)

	2021	2022 zasady z 1 stycznia	2022 po reformie
Podatek należny za cały rok	11 000	11 242	8 527
Suma zaliczek pobranych przez płatników	8 220	8 220	8 286
Do zapłaty (dopłata)	2 780	3 022	241
Nadpłata	0	0	0

efekt w zaliczkach

	1 etat 6 795,97 zł (PIT-2)				1/2 etatu 3 397,99 zł			
	Zaliczki 2021	Zaliczki 2022 (zasady z 1 stycznia + odroczenie poboru zaliczek)	Zaliczki 2022 po reformie	2022 Wynagrodzenie „do ręki”	Zaliczki 2021	Zaliczki 2022 (zasady z 1 stycznia + odroczenie poboru zaliczek)	Zaliczki 2022 po reformie	2022 Wynagrodzenie „do ręki”
styczeń	456	456	456	4 880,46	229	229	229	2 439,24
luty	456	456	456	4 880,46	229	229	229	2 439,24
marzec	456	456	456	4 880,46	229	229	229	2 439,24
kwiecień	456	456	456	4 880,46	229	229	229	2 439,24
maj	456	456	456	4 880,46	229	229	229	2 439,24
czerwiec	456	456	456	4 880,46	229	229	229	2 439,24
lipiec	456	456	374	4 962,46	229	229	322	2 346,24
sierpień	456	456	374	4 962,46	229	229	322	2 346,24
wrzesień	456	456	374	4 962,46	229	229	322	2 346,24
październik	456	456	374	4 962,46	229	229	322	2 346,24
listopad	456	456	374	4 962,46	229	229	322	2 346,24
grudzień	456	456	374	4 962,46	229	229	322	2 346,24

▶ **Korzystne zmiany już od 1 stycznia 2023**



- ☑ możliwość stosowania kwoty wolnej w zaliczkach nawet u trzech płatników
- ☑ możliwość stosowania kwoty wolnej w zaliczkach przy umowach zlecenia

Niskie podatki

**Pracownik z dwoma umowami o pracę
(np. nauczyciel w dwóch szkołach):
1/4 etatu u pierwszego pracodawcy
1 699 zł w każdym miesiącu + 1/4 etatu
udrugiego pracodawcy: 1 699 zł**

efekt w rozliczeniu rocznym
(bez ulg i innych preferencji podatkowych)

	2021	2022 zasady z 1 stycznia	2022 po reformie	2023
Podatek należny za cały rok	1 964	116	82	82
Suma zaliczek pobranych przez płatników	1 704	1 116	1 434	0
Do zapłaty (dopłata)	260	0	0	82
Nadpłata	0	1 000	1 352	0

efekt w zaliczkach

	1/4 etatu 1 699 zł				1/4 etatu 1 699 zł			
	Zaliczki 2021	Zaliczki 2022 (zasady z 1 stycznia + odroczenie poboru zaliczek)	Zaliczki 2022 po reformie	Zaliczki 2023	Zaliczki 2021	Zaliczki 2022 (zasady z 1 stycznia + odroczenie poboru zaliczek)	Zaliczki 2022 po reformie	Zaliczki 2023
styczeń	49	0	0	0	93	93	93	0
luty	49	0	0	0	93	93	93	0
marzec	49	0	0	0	93	93	93	0
kwiecień	49	0	0	0	93	93	93	0
maj	49	0	0	0	93	93	93	0
czerwiec	49	0	0	0	93	93	93	0
lipiec	49	0	0	0	93	93	146	0
sierpień	49	0	0	0	93	93	146	0
wrzesień	49	0	0	0	93	93	146	0
październik	49	0	0	0	93	93	146	0
listopad	49	0	0	0	93	93	146	0
grudzień	49	0	0	0	93	93	146	0

Zleceniobiorcy

Zleceniobiorca

3 200 zł brutto
miesięcznie

efekt w rozliczeniu rocznym
(bez ulg i innych preferencji podatkowych)

	2021	2022 - zasady z 1 stycznia	2022 po reformie
Podatek należny za cały rok	1 413	0	0
Suma zaliczek pobranych przez płatników	1 944	1 944	2 562
Dopłata podatnika	0	0	0
Nadpłata	531	1 944	2 562

efekt w zaliczkach

	Zaliczki 2021	Zaliczki 2022 (zasady z 1 stycznia + odroczenie poboru zaliczek)	Zaliczki 2022 po reformie	2023
styczeń	162	162	162	0
luty	162	162	162	0
marzec	162	162	162	0
kwiecień	162	162	162	0
maj	162	162	162	0
czerwiec	162	162	162	0
lipiec	162	162	265	0
sierpień	162	162	265	0
wrzesień	162	162	265	0
październik	162	162	265	0
listopad	162	162	265	0
grudzień	162	162	265	0

* Wynagrodzenie bez ewentualnych dodatkowych potrąceń (wyłącznie PIT i NFZ)

▶ Funkcjonariusz



Niskie podatki

Uposażenie 5 000 zł w każdym miesiącu (złożony PIT-2)

efekt w rozliczeniu rocznym
(bez ulg i innych preferencji podatkowych)

	2021	2022 - zasady z 1 stycznia	2022 po reformie
Podatek należny za cały rok	4 515	4 590	3 240
Suma zaliczek pobraných przez płatników	4 512	4 512	3 876
Dopłata podatnika	3	78	0
Nadpłata	0	0	636

efekt w zaliczkach

	Zaliczki 2021	Zaliczki 2022 (zasady z 1 stycznia + odroczenie poboru zaliczek)	Zaliczki 2022 po reformie	2022 Wynagrodzenie „do ręki”*
styczeń	376	376	376	4 174,00
luty	376	376	376	4 174,00
marzec	376	376	376	4 174,00
kwiecień	376	376	376	4 174,00
maj	376	376	376	4 174,00
czerwiec	376	376	376	4 174,00
lipiec	376	376	270	4 280,00
sierpień	376	376	270	4 280,00
wrzesień	376	376	270	4 280,00
październik	376	376	270	4 280,00
listopad	376	376	270	4 280,00
grudzień	376	376	270	4 280,00

* Wynagrodzenie bez ewentualnych dodatkowych potrąceń (wyłącznie PIT i NFZ)

Niskie podatki

Uposażenie 6 200 zł w każdym miesiącu (złożony PIT-2)

efekt w zaliczkach

	Zaliczki 2021	Zaliczki 2022 (zasady z 1 stycznia + odroczenie poboru zaliczek)	Zaliczki 2022 po reformie	2022 Wynagrodzenie „do ręki”*
styczeń	487	487	487	5 155,00
luty	487	487	487	5 155,00
marzec	487	487	487	5 155,00
kwiecień	487	487	487	5 155,00
maj	487	487	487	5 155,00
czerwiec	487	487	487	5 155,00
lipiec	487	487	414	5 228,00
sierpień	487	487	414	5 228,00
wrzesień	487	487	414	5 228,00
październik	487	487	414	5 228,00
listopad	487	487	414	5 228,00
grudzień	487	487	414	5 228,00

efekt w rozliczeniu rocznym (bez ulg i innych preferencji podatkowych)

	2021	2022 - zasady z 1 stycznia	2022 po reformie
Podatek należny za cały rok	5 847	6 634	4 968
Suma zaliczek pobranych przez płatników	5 844	5 844	5 406
Dopłata podatnika	3	790	0
Nadpłata	0	0	438

* Wynagrodzenie bez ewentualnych dodatkowych potrąceń (wyłącznie PIT i NFZ)

Niskie podatki

Uposażenie 8 000 zł w każdym miesiącu (złożony PIT-2)

efekt w rozliczeniu rocznym (bez ulg i innych preferencji podatkowych)

	2021	2022 - zasady z 1 stycznia	2022 po reformie
Podatek należny za cały rok	9 060	8 863	7 560
Suma zaliczek pobranych przez płatników	9 012	8 868	7 704
Dopłata podatnika	48	0	0
Nadpłata	0	5	144

efekt w zaliczkach

	Zaliczki 2021	Zaliczki 2022 (zasady z 1 stycznia + odroczenie poboru zaliczek)	Zaliczki 2022 po reformie	2022 Wynagrodzenie „do ręki”*
styczeń	654	654	654	6 626,00
luty	654	654	654	6 626,00
marzec	654	654	654	6 626,00
kwiecień	654	654	654	6 626,00
maj	654	654	654	6 626,00
czerwiec	654	654	654	6 626,00
lipiec	654	654	630	6 650,00
sierpień	654	654	630	6 650,00
wrzesień	654	654	630	6 650,00
październik	654	654	630	6 650,00
listopad	654	654	630	6 650,00
grudzień	1 818	1 674	630	6 650,00

* Wynagrodzenie bez ewentualnych dodatkowych potrąceń (wyłącznie PIT i NFZ)

Wyższe zaliczki na PIT przy uposażeniu ok. 10 tys. zł miesięcznie

efekt w zaliczkach

	Zaliczki 2021	Zaliczki 2022 (zasady z 1 stycznia + odroczenie poboru zaliczek)	Zaliczki 2022 po reformie	2022 Wynagrodzenie „do ręki”*
styczeń	839	839	839	8 261,00
luty	839	839	839	8 261,00
marzec	839	839	839	8 261,00
kwiecień	839	839	839	8 261,00
maj	839	839	839	8 261,00
czerwiec	839	839	839	8 261,00
lipiec	839	839	870	8 230,00
sierpień	839	839	870	8 230,00
wrzesień	1 216	1 216	870	8 230,00
październik	2 345	2 345	870	8 230,00
listopad	2 345	2 345	870	8 230,00
grudzień	2 345	1 158	870	8 230,00

efekt w rozliczeniu rocznym (bez ulg i innych preferencji podatkowych)

	2021	2022 - zasady z 1 stycznia	2022 po reformie
Podatek należny za cały rok	15 184	13 781	10 440
Suma zaliczek pobranych przez płatników	14 963	13 776	10 254
Dopłata podatnika	221	5	186
Nadpłata	0	0	0

* Wynagrodzenie bez ewentualnych dodatkowych potrąceń (wyłącznie PIT i NFZ)

Uposażenie 12 000 zł w każdym miesiącu (złożony PIT-2)

efekt w rozliczeniu rocznym
(bez ulg i innych preferencji podatkowych)

	2021	2022 - zasady z 1 stycznia	2022 po reformie
Podatek należny za cały rok	21 131	22 020	17 520
Suma zaliczek pobranych przez płatników	20 826	20 826	17 004
Dopłata podatnika	305	1 194	516
Nadpłata	0	0	0

efekt w zaliczkach

	Zaliczki 2021	Zaliczki 2022 (zasady z 1 stycznia + odroczenie poboru zaliczek)	Zaliczki 2022 po reformie	2022 Wynagrodzenie „do ręki”*
styczeń	1 024	1 024	1 024	9 896,00
luty	1 024	1 024	1 024	9 896,00
marzec	1 024	1 024	1 024	9 896,00
kwiecień	1 024	1 024	1 024	9 896,00
maj	1 024	1 024	1 024	9 896,00
czerwiec	1 024	1 024	1 024	9 896,00
lipiec	1 024	1 024	1 110	9 810,00
sierpień	2 338	2 338	1 110	9 810,00
wrzesień	2 830	2 830	1 110	9 810,00
październik	2 830	2 830	1 110	9 810,00
listopad	2 830	2 830	2 960	7 960,00
grudzień	2 830	2 830	3 460	7 460,00

* Wynagrodzenie bez ewentualnych dodatkowych potrąceń (wyłącznie PIT i NFZ)

► Wyższe zaliczki na PIT nie oznaczają straty w rozliczeniu rocznym



W rozliczeniu rocznym znacząca większość podatników zyskuje w stosunku do zasad z 2022 i 2021 r.

Gdyby nie zmiany od 1 lipca 2022 r. to wielu podatników musiałoby dopłacić znaczne kwoty przy rozliczeniu rocznym za 2022 r.

► **Dbamy o interesy podatników**

- ☑ Pamiętaj o PIT-2
- ☑ Gwarantujemy, że podatnicy dla których rozliczenie na zasadach ze stycznia będzie bardziej opłacalne zostaną rozliczeni z tzw. ulgą dla klasy średniej (ok. 1 na 1000 podatników)



► Spotkania informacyjne



spotkania online
(od 13 czerwca
do 28 lipca)



**spotkania
stacjonarne**
w 16 województwach
(od 22 czerwca
do 30 czerwca)



do dziś
w spotkaniach
udział wzięło
ok. 10 tys. osób

► Dowiedz się więcej

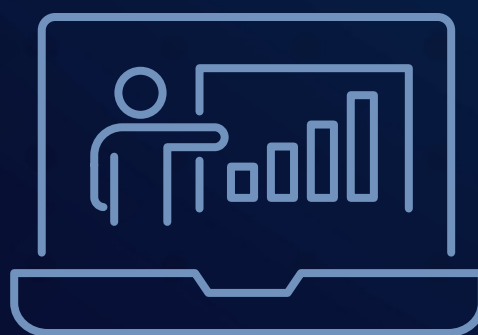
podatki.gov.pl/niskiepodatki



webinary online



poradniki i podręcznik



video z ekspertami



formularz zadaj pytanie



infolinia KIS

 **22 330 03 30**

(z telefonów komórkowych)

 **801 055 055**

(z telefonów stacjonarnych)

 **(+48) 22 330 03 30**

(z zagranicy)

Dziękujemy za uwagę

