

## Załącznik Nr 3 do Zaproponowania

Urząd Skarbowy Milicz remont łazienki

KSIĄŻKA PRZEDMIARÓW

Lp.	Podst	Opis i wyliczenia	j.m.	Poszcz	Razem
<b>1 WC dla niepełnosprawnych</b>					
1	KNR-W 4-01	Wykucie z muru ościeżnic drewnianych o pow.do 2 m <sup>2</sup> ---- drzwi wejściowe z korytarza	szt.		
d.1	0353-04	4	szt.	4.000	
				<b>RAZEM</b>	<b>4.000</b>
2	KNR-W 4-01	Rozebranie ścian, filarów, kolumn z cegieł na zaprawie cementowo-wapiennej	m <sup>3</sup>		
d.1	0348-02	1.80	m <sup>3</sup>	1.800	
				<b>RAZEM</b>	<b>1.800</b>
3	KNR-W 4-01	Rozebranie okładziny ściiennej z płytek	m <sup>2</sup>		
d.1	0821-08	(1.38+1.4+0.8+0.8+1.6+0.8+0.85+3.1+1.7+1.75+1.5)*2.0	m <sup>2</sup>	31.360	
				<b>RAZEM</b>	<b>31.360</b>
4	KNR 4-02	Demontaż baterii umywalkowej i zmywakowej	szt.		
d.1	0132-01	1	szt.	1.000	
				<b>RAZEM</b>	<b>1.000</b>
5	KNR 4-02	Demontaż rurociągu stalowego ocynkowanego o śr. 15-20 mm	m		
d.1	0114-01	30	m	30.000	
				<b>RAZEM</b>	<b>30.000</b>
6	KNR 4-02	Wstawienie zaworu przelotowego o sr. 15-20 mm --- Odcięcie wody ciepłej, zimnej i cyrkulacji	szt.		
d.1	0127-01	3	szt.	3.000	
				<b>RAZEM</b>	<b>3.000</b>
7	KNR 4-02	Demontaż umywalki	kpl.		
d.1	0235-06	1	kpl.	1.000	
				<b>RAZEM</b>	<b>1.000</b>
8	KNR 4-02	Demontaż ustępu z miską fajansową	kpl.		
d.1	0235-08	1	kpl.	1.000	
				<b>RAZEM</b>	<b>1.000</b>
9	KNR 4-02	Demontaż podejścia odpływowego z rur z PCW o śr. 50 mm	szt.		
d.1	0233-06	4	szt.	4.000	
				<b>RAZEM</b>	<b>4.000</b>
10	KNR 4-02	Demontaż podejścia odpływowego z rur z PCW o śr. 110 mm	szt.		
d.1	0233-08	2	szt.	2.000	
				<b>RAZEM</b>	<b>2.000</b>
11	KNR-W 4-02	Demontaż rurociągu z PVC o śr. 75-110 mm na ścianach budynku --- rurociąg fi 110 w wejściu do wc	m		
d.1	0229-08	8	m	8.000	
				<b>RAZEM</b>	<b>8.000</b>
12	KNR-W 4-02	Demontaż rurociągu z PVC o śr. do 50 mm na ścianach budynku	m		
d.1	0229-07	6	m	6.000	
				<b>RAZEM</b>	<b>6.000</b>
13	KNR-W 2-15	Rurociągi z tworzyw sztucznych (PP, PE, PB) o śr. zewnętrznej 25 mm o połączeniach zgrzewanych, na ścianach w budynkach niemieszkalnych --- alternatywa pex	m		
d.1	0112-02	38	m	38.000	
				<b>RAZEM</b>	<b>38.000</b>
14	KNR-W 2-15	Dotatki za podejścia dopływowe w rurociągach z tworzyw sztucznych do płuczek ustępowych o połączeniu sztywnym o śr. zewnętrznej 20 mm	szt.		
d.1	0116-06	1	szt.	1.000	
				<b>RAZEM</b>	<b>1.000</b>
15	KNR-W 2-15	Dotatki za podejścia dopływowe w rurociągach z tworzyw sztucznych do zaworów czerpalnych, baterii, płuczek o połączeniu elastycznym metalowym o śr. zewnętrznej 20 mm	szt.		
d.1	0116-08	4	szt.	4.000	
				<b>RAZEM</b>	<b>4.000</b>
16	KNR-W 2-15	Dotatki za wykonanie obejść elementów konstrukcyjnych w rurociągach z tworzyw sztucznych o śr. zewnętrznej 25 mm	szt.		
d.1	0119-02	10	szt.	10.000	
				<b>RAZEM</b>	<b>10.000</b>
17	KNR-W 2-15	Próba szczelności instalacji wodociągowych z rur z tworzyw sztucznych w budynkach mieszkalnych (rurociąg o śr. do 63 mm)	m		
d.1	0127-01	38	m	38.000	
				<b>RAZEM</b>	<b>38.000</b>

Lp.	Podst	Opis i wyliczenia	j.m.	Poszcz	Razem
<b>1 W C dla niepełnosprawnych</b>					
1	<b>KNR-W 4-01</b>	Wykucie z muru ościeżnic drewnianych o pow.do 2 m2 ---- drzwi wejściowe z korytarza	szt.		
d.1	<b>0353-04</b>	4	szt.	4.000	
				<b>RAZEM</b>	<b>4.000</b>
2	<b>KNR-W 4-01</b>	Rozebranie ścian, filarów, kolumn z cegieł na zaprawie cementowo-wapiennej	m <sup>3</sup>		
d.1	<b>0348-02</b>	1.80	m <sup>3</sup>	1.800	
				<b>RAZEM</b>	<b>1.800</b>
3	<b>KNR-W 4-01</b>	Rozebranie okładziny ściennej z płytek	m <sup>2</sup>		
d.1	<b>0821-08</b>	(1.38+1.4+0.8+0.8+1.6+0.8+0.85+3.1+1.7+1.75+1.5)*2.0	m <sup>2</sup>	31.360	
				<b>RAZEM</b>	<b>31.360</b>
4	<b>KNR 4-02</b>	Demontaż baterii umywalkowej i zmywakowej	szt.		
d.1	<b>0132-01</b>	1	szt.	1.000	
				<b>RAZEM</b>	<b>1.000</b>
5	<b>KNR 4-02</b>	Demontaż rurociągu stalowego ocynkowanego o śr. 15-20 mm	m		
d.1	<b>0114-01</b>	30	m	30.000	
				<b>RAZEM</b>	<b>30.000</b>
6	<b>KNR 4-02</b>	Wstawienie zaworu przelotowego o sr. 15-20 mm --- Odcięcie wody ciepłej , zimnej i cyrkulacji	szt.		
d.1	<b>0127-01</b>	3	szt.	3.000	
				<b>RAZEM</b>	<b>3.000</b>
7	<b>KNR 4-02</b>	Demontaż umywalki	kpl.		
d.1	<b>0235-06</b>	1	kpl.	1.000	
				<b>RAZEM</b>	<b>1.000</b>
8	<b>KNR 4-02</b>	Demontaż ustępu z miską fajansową	kpl.		
d.1	<b>0235-08</b>	1	kpl.	1.000	
				<b>RAZEM</b>	<b>1.000</b>
9	<b>KNR 4-02</b>	Demontaż podejścia odpływowego z rur z PCW o śr. 50 mm	szt.		
d.1	<b>0233-06</b>	4	szt.	4.000	
				<b>RAZEM</b>	<b>4.000</b>
10	<b>KNR 4-02</b>	Demontaż podejścia odpływowego z rur z PCW o śr. 110 mm	szt.		
d.1	<b>0233-08</b>	2	szt.	2.000	
				<b>RAZEM</b>	<b>2.000</b>
11	<b>KNR-W 4-02</b>	Demontaż rurociągu z PVC o śr. 75-110 mm na ścianach budynku --- rurociąg fi 110 w wejściu do wc	m		
d.1	<b>0229-08</b>	8	m	8.000	
				<b>RAZEM</b>	<b>8.000</b>
12	<b>KNR-W 4-02</b>	Demontaż rurociągu z PVC o śr. do 50 mm na ścianach budynku	m		
d.1	<b>0229-07</b>	6	m	6.000	
				<b>RAZEM</b>	<b>6.000</b>
13	<b>KNR-W 2-15</b>	Rurociągi z tworzyw sztucznych (PP, PE, PB) o śr. zewnętrznej 25 mm o połączeniach zgrzewanych, na ścianach w budynkach niemieszkalnych --- alternatywa pex	m		
d.1	<b>0112-02</b>	38	m	38.000	
				<b>RAZEM</b>	<b>38.000</b>
14	<b>KNR-W 2-15</b>	Dodatki za podejścia dopływowe w rurociągach z tworzyw sztucznych do płuczek ustępowych o połączeniu sztywnym o śr. zewnętrznej 20 mm	szt.		
d.1	<b>0116-06</b>	1	szt.	1.000	
				<b>RAZEM</b>	<b>1.000</b>
15	<b>KNR-W 2-15</b>	Dodatki za podejścia dopływowe w rurociągach z tworzyw sztucznych do zaworów czerpalnych, baterii, płuczek o połączeniu elastycznym metalowym o śr. zewnętrznej 20 mm	szt.		
d.1	<b>0116-08</b>	4	szt.	4.000	
				<b>RAZEM</b>	<b>4.000</b>
16	<b>KNR-W 2-15</b>	Dodatki za wykonanie obejść elementów konstrukcyjnych w rurociągach z tworzyw sztucznych o śr. zewnętrznej 25 mm	szt.		
d.1	<b>0119-02</b>	10	szt.	10.000	
				<b>RAZEM</b>	<b>10.000</b>
17	<b>KNR-W 2-15</b>	Próba szczelności instalacji wodociągowych z rur z tworzyw sztucznych w budynkach mieszkalnych (rurociąg o śr. do 63 mm)	m		
d.1	<b>0127-01</b>	38	m	38.000	
				<b>RAZEM</b>	<b>38.000</b>



Lp.	Podst	Opis i wyliczenia	j.m.	Poszcz	Razem
18	KNR-W 2-15	Baterie umywalkowe lub zmywakowe stojące o śr. nominalnej 15 mm	szt.		
d.1	0137-02	1	szt.	1.000	
				<b>RAZEM</b>	<b>1.000</b>
19	KNR-W 2-15	Zawory umywalkowe o śr. nominalnej 15 mm	szt.		
d.1	0135-04	4	szt.	4.000	
				<b>RAZEM</b>	<b>4.000</b>
20	KNR-W 2-15	Umywalki pojedyncze porcelanowe z syfonem gruszkowym dla osób niepełnosprawnych	kpl.		
d.1	0230-02	1	kpl.	1.000	
				<b>RAZEM</b>	<b>1.000</b>
21	KNR-W 2-15	Rurociągi z PVC kanalizacyjne o śr. 50 mm na ścianach w budynkach niemieszkalnych o połączeniach wciskowych	m		
d.1	0208-01	6	m	6.000	
				<b>RAZEM</b>	<b>6.000</b>
22	KNR-W 2-15	Rurociągi z PVC kanalizacyjne o śr. 110 mm na ścianach w budynkach niemieszkalnych o połączeniach wciskowych	m		
d.1	0208-03	7	m	7.000	
				<b>RAZEM</b>	<b>7.000</b>
23	KNR-W 2-15	Dodatki za wykonanie podejść odpływowych z PVC o śr. 50 mm o połączeniach wciskowych	podej.		
d.1	0211-01	5	podej.	5.000	
				<b>RAZEM</b>	<b>5.000</b>
24	KNR-W 2-15	Dodatki za wykonanie podejść odpływowych z PVC o śr. 110 mm o połączeniach wciskowych	podej.		
d.1	0211-03	2	podej.	2.000	
				<b>RAZEM</b>	<b>2.000</b>
25	KNR 2-15/ GEBERIT	Elementy montażowe Geberit Unifix do miski ustępowej montowane w ścianie lekkiej	kpl.		
d.1	0102-05	1	kpl.	1.000	
				<b>RAZEM</b>	<b>1.000</b>
26	KNR 2-15/ GEBERIT	Urządzenia sanitarne na elemencie montażowym - ustęp	kpl.		
d.1	0104-01	1	kpl.	1.000	
				<b>RAZEM</b>	<b>1.000</b>
27	KNR 2-15/ GEBERIT	Przyciski do spłuczek podtynkowych publiczny	kpl.		
d.1	0105-02	1	kpl.	1.000	
				<b>RAZEM</b>	<b>1.000</b>
28	KNR 0-31	Otuliny termoizolacyjne z pianki polietylenowej gr. 6 mm z nacięciem wzdłużnym; rurociąg o śr. 22 mm	m		
d.1	0113-02	12	m	12.000	
				<b>RAZEM</b>	<b>12.000</b>
29	KNR-W 2-15	Rury przyłączone miedziane o śr. zewn. 15 mm do grzejników	kpl.		
d.1	0429-04	2	kpl.	2.000	
				<b>RAZEM</b>	<b>2.000</b>
30	KNR-W 2-15	Zawory grzejnikowe o śr. nominalnej 15 mm	szt.		
d.1	0412-02	2	szt.	2.000	
				<b>RAZEM</b>	<b>2.000</b>
31	KNR-W 4-02	Wstawienie odgałęzienia z rur stalowych o śr. 15-20 mm --- analogia podłączenie do istniejących pionów co	szt.		
d.1	0505-01	2	szt.	2.000	
				<b>RAZEM</b>	<b>2.000</b>
32	KNR-W 2-02	Obudowa słupów płytami gipsowo-kartonowymi na rusztach metalowych pojedynczych dwuwarstwo 50-02 --- obudowa geberitów 1.5*2.6	m <sup>2</sup>		
d.1	2004-04		m <sup>2</sup>	3.900	
				<b>RAZEM</b>	<b>3.900</b>
33	KNR-W 4-01	Rozebranie okładziny podłogowej	m <sup>2</sup>		
d.1	0820-08	7.35	m <sup>2</sup>	7.350	
				<b>RAZEM</b>	<b>7.350</b>
34	KNR 4-01	Wykonanie przesklepień otworów w ścianach z cegieł - dostarcz.i obsadz.belek stalowych do I NP 180 mm	m		
d.1	0313-04	1.4	m	1.400	
				<b>RAZEM</b>	<b>1.400</b>

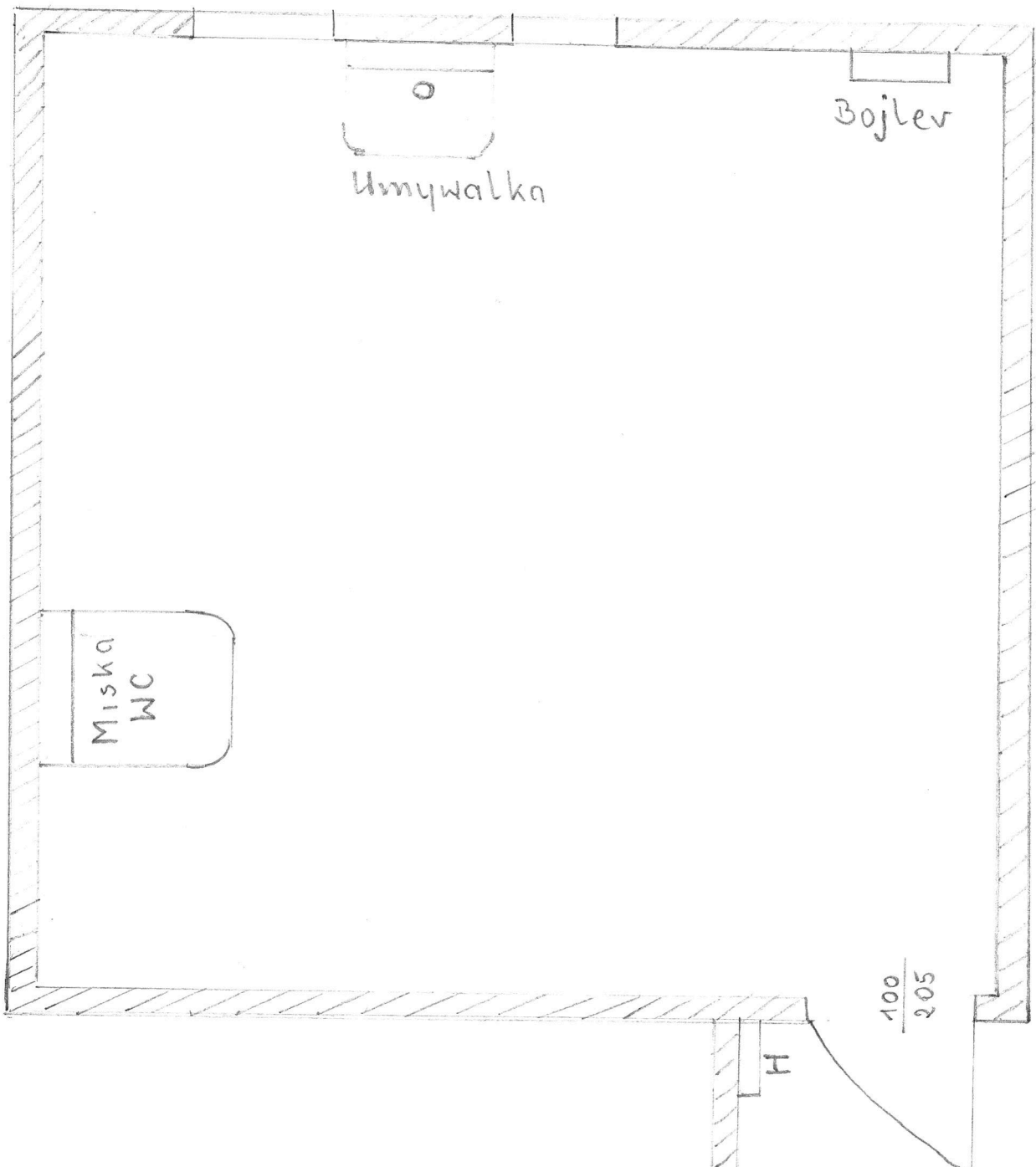
Lp.	Podst	Opis i wyliczenia	j.m.	Poszcz	Razem
35	KNR-W 4-01	Obsadzenie ościeżnic drewnianych o powierzchni otworu ponad 2.0 m2 w wewnętrznych ścianach z cegieł	m <sup>2</sup>		
d.1	0320-03	2.1	m <sup>2</sup>	2.100	
				<b>RAZEM</b>	<b>2.100</b>
36	KNR-W 2-02	Skrzydła drzwiowe płytowe wewnętrzne pełne jednoskrzydłowe fabrycznie wykończone	m <sup>2</sup>		
d.1	1022-01	2.0	m <sup>2</sup>	2.000	
				<b>RAZEM</b>	<b>2.000</b>
37	KNR-W 2-02	Okładziny z płyt gipsowo-kartonowych (suche tynki gipsowe) pojedyncze na ścianach na zaprawie na paskach	m <sup>2</sup>		
d.1	2008-02	(0.8+1.4+2.3+3.1)*2.60	m <sup>2</sup>	19.760	
				<b>RAZEM</b>	<b>19.760</b>
38	NNRNKB	(z.XI) Sufity podwieszane jednowarstwowe na ruszcie metalowym --- Termatex	m <sup>2</sup>		
d.1	202 2030-01	7.30	m <sup>2</sup>	7.300	
				<b>RAZEM</b>	<b>7.300</b>
39	KNR 2-17	Anemostaty kołowe typ D o śr.do 160 mm	szt.		
d.1	0140-01	1	szt.	1.000	
				<b>RAZEM</b>	<b>1.000</b>
40	KNR-W 4-03	Wymiana przewodów wtykowych lub kabelkowych płaskich o łącznym przekroju żył do 7.5 mm2 układanych w tynku bez kucia i zaprawiania bruzd	m		
d.1	0203-02	35	m	35.000	
				<b>RAZEM</b>	<b>35.000</b>
41	KNR-W 4-03	Wymiana puszek podtynkowych o śr. do 60 mm - przekrój przewodów do 2.5 mm2 - 1 odgałęzienie	szt.		
d.1	0401-01	6	szt.	6.000	
				<b>RAZEM</b>	<b>6.000</b>
42	KNR-W 4-03	Wymiana wyłącznika lub przycisku 1-bieg. podtynkowego w puszcze	szt.		
d.1	0307-01	1	szt.	1.000	
				<b>RAZEM</b>	<b>1.000</b>
43	KNR-W 4-03	Wymiana opraw żarowych porcelanowych do przykręcania na betonie	kpl.		
d.1	0602-05	2	kpl.	2.000	
				<b>RAZEM</b>	<b>2.000</b>
44	KNR 0-12	Licowanie ścian płytkami o wymiarach 20 x 20 cm - na klej	m <sup>2</sup>		
d.1	0829-03	22.60	m <sup>2</sup>	22.600	
				<b>RAZEM</b>	<b>22.600</b>
45	KNR-W 2-02	Licowanie ścian płytkami z kamieni sztucznych na zaprawie klejowej - listwy narożnikowe	m		
d.1	0840-08	8	m	8.000	
				<b>RAZEM</b>	<b>8.000</b>
46	KNR-W 2-02	Warstwy wyrównawcze i wygładzające - środek gruntujący	m <sup>2</sup>		
d.1	1130-01	7.40	m <sup>2</sup>	7.400	
				<b>RAZEM</b>	<b>7.400</b>
47	KNR-W 2-02	Warstwy wyrównawcze pod posadzki z zaprawy cementowej gr. 20 mm zartarte na ostro	m <sup>2</sup>		
d.1	1104-01	7.40	m <sup>2</sup>	7.400	
				<b>RAZEM</b>	<b>7.400</b>
48	KNR 0-12	Posadzki z płytek o wymiarach 30 x 30 cm, układanych metodą kombinowaną	m <sup>2</sup>		
d.1	1118-04	7.40	m <sup>2</sup>	7.400	
				<b>RAZEM</b>	<b>7.400</b>
49	KNR 2-02	Dwukrotne malowanie farbami emulsyjnymi powierzchni wewnętrznych - podłoży gipsowych z gruntowaniem	m <sup>2</sup>		
d.1	1505-03	3.0	m <sup>2</sup>	3.000	
				<b>RAZEM</b>	<b>3.000</b>
50	Kalkulacja własna	Montaż lustra w kafelkach	szt.		
d.1		1	szt.	1.000	
				<b>RAZEM</b>	<b>1.000</b>
51	KNR-W 4-02	Wymiana elektrycznego podgrzewacza wody o pojemności 80-160 dm3 na nowych wspornikach	szt.		
d.1	0150-02	1	szt.	1.000	
				<b>RAZEM</b>	<b>1.000</b>
52	KNR-W 4-02	Demontaż grzejnika stalowego dwupłytkowego	kpl.		
d.1	0521-02	2	kpl.	2.000	
				<b>RAZEM</b>	<b>2.000</b>



Lp.	Podst	Opis i wyliczenia	j.m.	Poszcz	Razem
53	KNR-W 4-02	Demontaż rurociągu miedzianego lutowanego o śr.zewnętrznej 15-18 mm	m		
d.1	0609-02	16	m	16.000	
				<b>RAZEM</b>	<b>16.000</b>
54	KNR INSTAL 0304-03	Podejście do pionu c.o.o śr.zew. 18 mm	szt.		
d.1		2	szt.	2.000	
				<b>RAZEM</b>	<b>2.000</b>
55	KNR-W 2-15	Rurociągi w instalacjach c.o. miedziane o śr. zewnętrznej 15 mm o połączeniach lutowanych na ścianach w budynkach	m		
d.1	0405-03	12	m	12.000	
				<b>RAZEM</b>	<b>12.000</b>
56	KNR INSTAL 0305-01	Rury przyłączone o śr.zew. 15 mm do grzejnika c.o. płytowego, konwektorowego lub członowego na ścianach	kol.		
d.1		2	kol.	2.000	
				<b>RAZEM</b>	<b>2.000</b>
57	KNR-W 2-15	Grzejniki stalowe dwupłytkowe o wys. 600-900 mm i dług. do 1600 mm	szt.		
d.1	0418-07	1	szt.	1.000	
				<b>RAZEM</b>	<b>1.000</b>
58	Kalkulacja własna	Uchwyt stojący dla niepełnosprawnych ze stali kwasoodpornej	kpl.		
d.1		2	kpl.	2.000	
				<b>RAZEM</b>	<b>2.000</b>
59	KNR 4-02	Demontaż skrzynki hydrantowej wewnętrznej	szt.		
d.1	0130-08	1	szt.	1.000	
				<b>RAZEM</b>	<b>1.000</b>
60	KNR 2-15	Rurociągi w instalacjach wodociągowych o śr.nomin. 25 mm stalowe ocynkowane o łącz.gwintow., na ścianach w bud.niemieszkalnych	m		
d.1	0104-03	6	m	6.000	
				<b>RAZEM</b>	<b>6.000</b>
61	KNR 2-15	Dodatkowe nakłady na wykonanie podejść dopływowych do zaworów wypływowych, baterii, hydrantów, mieszaczy itp. o śr.nominalnej 25 mm	szt.		
d.1	0107-03	2	szt.	2.000	
				<b>RAZEM</b>	<b>2.000</b>
62	KNR 2-15	Szafki hydrantowe naścienne	szt.		
d.1	0120-01	1	szt.	1.000	
				<b>RAZEM</b>	<b>1.000</b>
63	KNR-W 4-01	Wywiezienie gruzu spryzmowanego samochodami skrzyniowymi na odległość do 1 km ---- plus koszty utylizacji	m <sup>3</sup>		
d.1	0109-09	3	m <sup>3</sup>	3.000	
				<b>RAZEM</b>	<b>3.000</b>
<b>2 Sala konferencyjna</b>					
64	KNR-W 2-02	Oslony okien i drzwi folią polietylenowa	m <sup>2</sup>		
d.2	0923-01	9.5	m <sup>2</sup>	9.500	
				<b>RAZEM</b>	<b>9.500</b>
65	KNR-W 4-03	Wymiana opraw świetłokowych 4x20 W -- analogia demontaż i ponowny montaż opraw	kpl.		
d.2	0606-03	8	kpl.	8.000	
				<b>RAZEM</b>	<b>8.000</b>
66	KNR-W 4-01	Rozebranie ścianek z cegieł na zaprawie cementowo-wapiennej o grubości 1/2 ceg.	m <sup>2</sup>		
d.2	0346-03	5.35*2.77	m <sup>2</sup>	14.820	
				<b>RAZEM</b>	<b>14.820</b>
67	KNR-W 4-01	Wywiezienie gruzu spryzmowanego samochodami skrzyniowymi na odległość do 1 km ---- plus koszty utylizacji	m <sup>3</sup>		
d.2	0109-09	3	m <sup>3</sup>	3.000	
				<b>RAZEM</b>	<b>3.000</b>
68	KNR-W 4-01	Zerwanie posadzki z tworzyw sztucznych	m <sup>2</sup>		
d.2	0818-05	5.80*5.55	m <sup>2</sup>	32.190	
				<b>RAZEM</b>	<b>32.190</b>
69	KNR-W 4-01	Zerwanie starych tapet	m <sup>2</sup>		
d.2	1205-01	(5.55+5.55+2.3+2+2.5+2+2.2)*2.77	m <sup>2</sup>	61.217	
				<b>RAZEM</b>	<b>61.217</b>

Lp.	Podst	Opis i wyliczenia	j.m.	Poszcz	Razem
70	KNR 0-17 d.2 2608-03	Przygotowanie podłoża pod ocieplenie metodą lekką-mokrą - gruntowanie preparatem wzmacniającym CT 17 jednokrotnie -- analogia przed gładziami 93.90	m <sup>2</sup> m <sup>2</sup>	93.900	
				<b>RAZEM</b>	<b>93.900</b>
71	KNR-W 4-01 d.2 0353-04	Wykucie z muru ościeżnic drewnianych o pow.do 2 m <sup>2</sup> 1	szt. szt.	1.000	
				<b>RAZEM</b>	<b>1.000</b>
72	KNR-W 2-02 d.2 2003-01	Ścianki działowe GR z płyt gipsowo-kartonowych na rusztach metalowych pojedynczych z pokryciem obustronnym jednowarstwowo 50-01 -- zamknięcie otworu drzwiowego 2.4	m <sup>2</sup> m <sup>2</sup>	2.400	
				<b>RAZEM</b>	<b>2.400</b>
73	Kalkulacja d.2 własna	Demontaż instalacji elektrycznej i komputerowej z dokożeniem gniazd 240V szt2 1	kpl kpl	1.000	
				<b>RAZEM</b>	<b>1.000</b>
74	KNR-W 2-02 d.2 2011-02	Tynki (gładzie) jednowarstwowe wewn. gr. 3 mm z gipsu szpachlowego wykonywane ręcznie na ścianach na podłożu z tynku 93.90	m <sup>2</sup> m <sup>2</sup>	93.900	
				<b>RAZEM</b>	<b>93.900</b>
75	KNR-W 2-02 d.2 1130-01	Warstwy wyrównawcze i wygładzające - środek gruntujący 33.00	m <sup>2</sup> m <sup>2</sup>	33.000	
				<b>RAZEM</b>	<b>33.000</b>
76	KNR-W 2-02 d.2 1105-01	Warstwy niwelująco-wyrównawcze cementowe gr. 2 mm zatarte na gładko 33.00	m <sup>2</sup> m <sup>2</sup>	33.000	
				<b>RAZEM</b>	<b>33.000</b>
77	KNR-W 2-02 d.2 1105-02	Warstwy wyrównawcze i wygładzające - pogrubienie warstwy o 1 mm Krotność = 4 33.00	m <sup>2</sup> m <sup>2</sup>	33.000	
				<b>RAZEM</b>	<b>33.000</b>
78	KNR-W 2-02 d.2 1123-01	Posadzki z wykładzin z tworzyw sztucznych typu iQ granit lub podobne rulonowe -- kolor do uzgodnienia z inwestorem 33.00	m <sup>2</sup> m <sup>2</sup>	33.000	
				<b>RAZEM</b>	<b>33.000</b>
79	KNR-W 2-02 d.2 1123-04	Posadzki z wykładzin z tworzyw sztucznych - zgrzewanie wykładzin rulonowych 33.00	m <sup>2</sup> m <sup>2</sup>	33.000	
				<b>RAZEM</b>	<b>33.000</b>
80	KNR 2-02 d.2 1505-03	Dwukrotne malowanie farbami emulsyjnymi powierzchni wewnętrznych - podłoży gipsowych z gruntowaniem 94	m <sup>2</sup> m <sup>2</sup>	94.000	
				<b>RAZEM</b>	<b>94.000</b>

Rysunek poglądowy  
pomieszczenia w.c. po remoncie.



Krótki opis przedmiotu zamówienia remontu pomieszczeń na wc dla niepełnosprawnych oraz salę konferencyjną w U S w Miliczu.

1. Wyburzanie ścian działowych.
2. Remont instalacji kanalizacyjnej i wodnej
  - poprowadzenie rury PCV fi 110 z przyłączonymi fi 50 pod sufitem i wpięcie do istniejącej kanalizacji
  - wykonanie zasilania wody ciepłej i zimnej do pomieszczeń na 1p i zaślepienie wylotów
  - remont instalacji p-poż i montaż nowej szafki hydrantowej
3. Remont instalacji c o i montaż grzejnika zdemontowanego.
4. Zbicie kafli ze ścian i podłogi.
5. Okładziny ścian płytami gk wodoodpornymi.
6. Remont instalacji elektrycznej.
7. Wykonanie sufitu podwieszanego typu Termatex.
8. Wymiana bojlera elektrycznego.
9. Wykafelkowanie pomieszczenia wc — kafle do uzgodnienia z inwestorem.
10. Zamontowanie zestawu Geberit z miską dla niepełnosprawnych.
11. Montaż umywalki z baterią przystosowanej dla osób niepełnosprawnych.
12. Montaż uchwytów dla niepełnosprawnych.
13. W Sali konferencyjnej zerwanie wykładziny i położenie nowej , kolor do uzgodnienia
14. Wykonanie gładzi gipsowych i pomalowanie pomieszczenia.

Podstawą do sporządzenia oferty cenowej jest w/w opis i przedmiar robót.